

# Grosser Saal

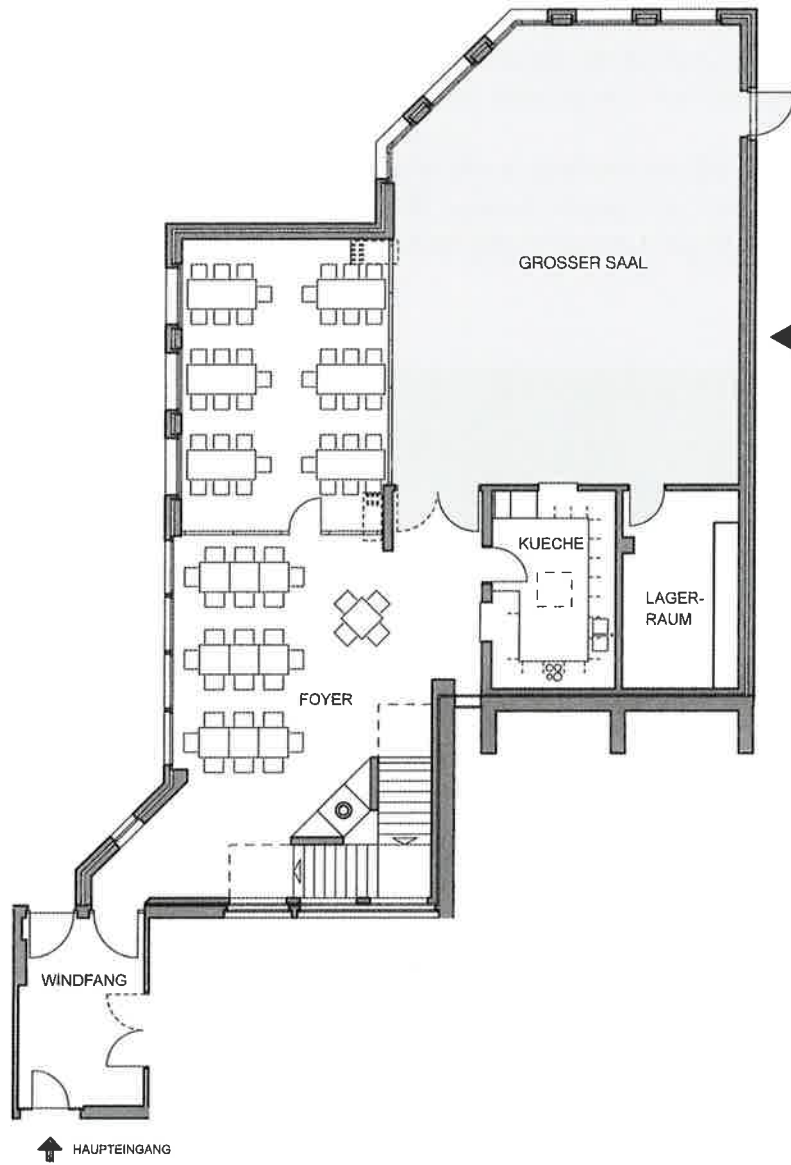
**Grosser Saal im Erdgeschoss:** Der Saal bietet Platz für 80–100 Personen. Er ist mit einer grossen Fensterfront ausgestattet und kann individuell gestaltet werden und eignet sich für Seminare oder private und kulturelle Anlässe.

Zur Verfügung stehen Bühnen-Podeste sowie moderne technische Hilfsmittel: Lautsprecheranlage, Mikrofone, Rednerpult, Flip-Chart, Leinwand und TV-Apparat.

*Das Foyer, der kleine und grosse Saal sind durch schiebbare Trennwände unterteilt und können zu einem grossen Raum geöffnet werden.*



# Grosser Saal



**Möblierung:**

22 Tische  
90 Stühle

**Masse:**

100 m<sup>2</sup>  
1,78 x 0,78 m

Länge 12,10 m  
Breite 9,10 m  
Höhe 2,54 m

Klavier vorhanden  
Bühnen-Podeste

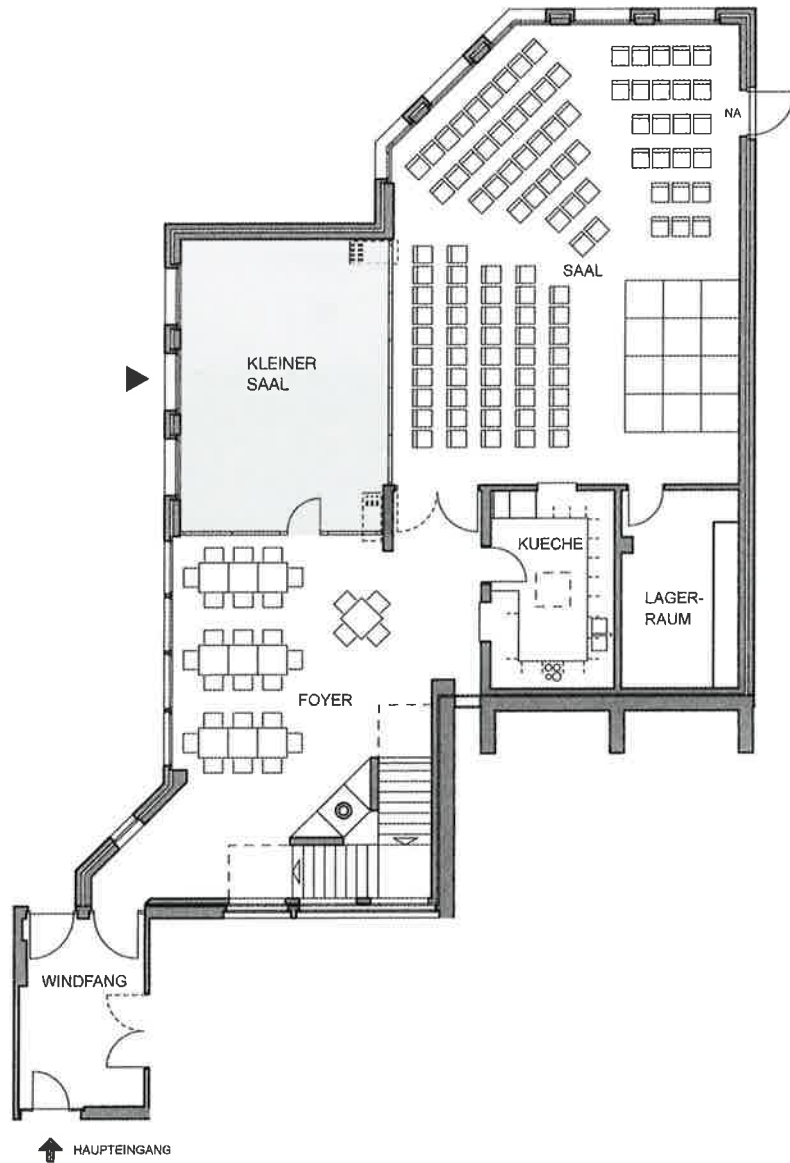
# Kleiner Saal

**Kleiner Saal im Erdgeschoss:** Dieser Saal bietet Platz für 47 Personen und kann nur in Zusammenhang mit dem Foyer oder dem grossen Saal benutzt werden. Gestaltung der Bestuhlung kann individuell gewählt werden.

*Das Foyer, der kleine und grosse Saal sind durch schiebbare Trennwände unterteilt und können zu einem grossen Raum geöffnet werden.*



# Kleiner Saal



**Möblierung:**

8 Tische  
47 Stühle

**Masse:**

43 m<sup>2</sup>

1,78 x 0,78 m

Länge 7,80 m

Breite 5,50 m

Höhe 2,54 m

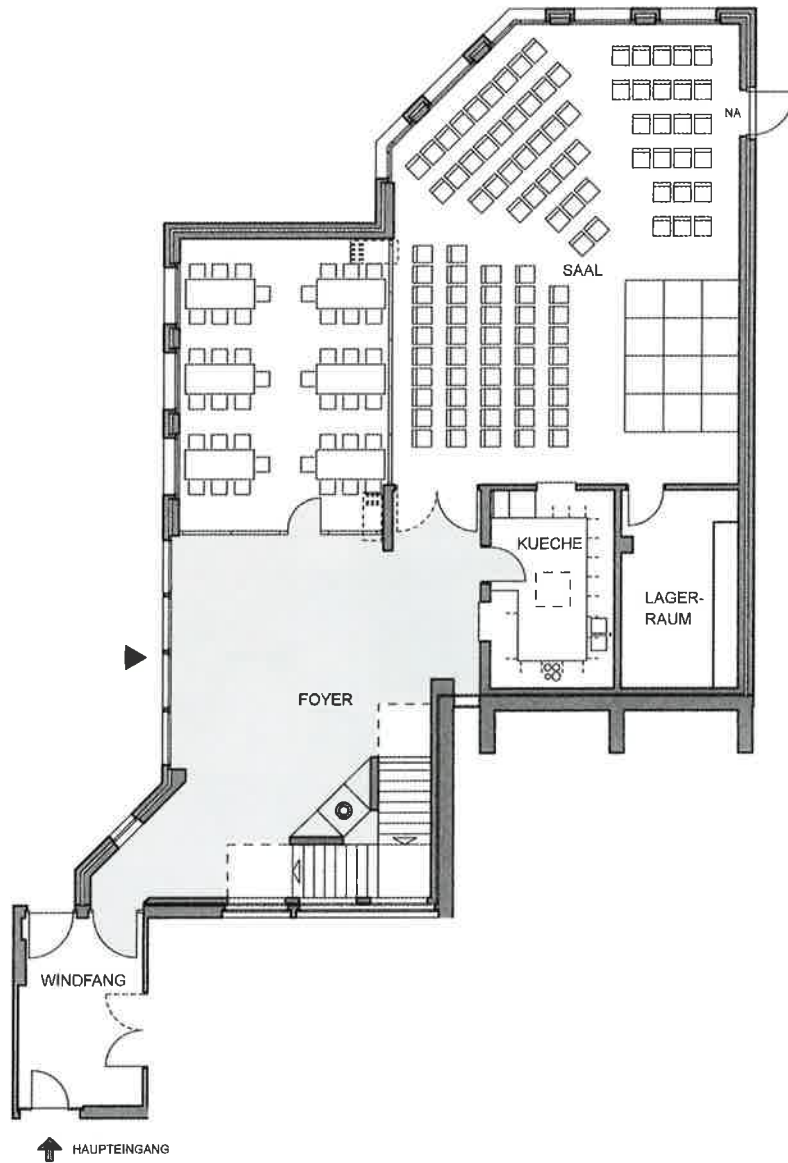
**Foyer:** Das helle Foyer im Erdgeschoss bietet Platz für 20–25 Personen. Ein seitlich integriertes Cheminée ziert die Räumlichkeit. Dieser Raum bietet die Möglichkeit für Apéros oder kleinere Veranstaltungen.

*Das Foyer, der kleine und grosse Saal sind durch schiebbare Trennwände unterteilt und können zu einem grossen Raum geöffnet werden.*



Pfarreihaus  
St. Josef

Foyer





**Möblierung:**

10 Tische  
28 Stühle

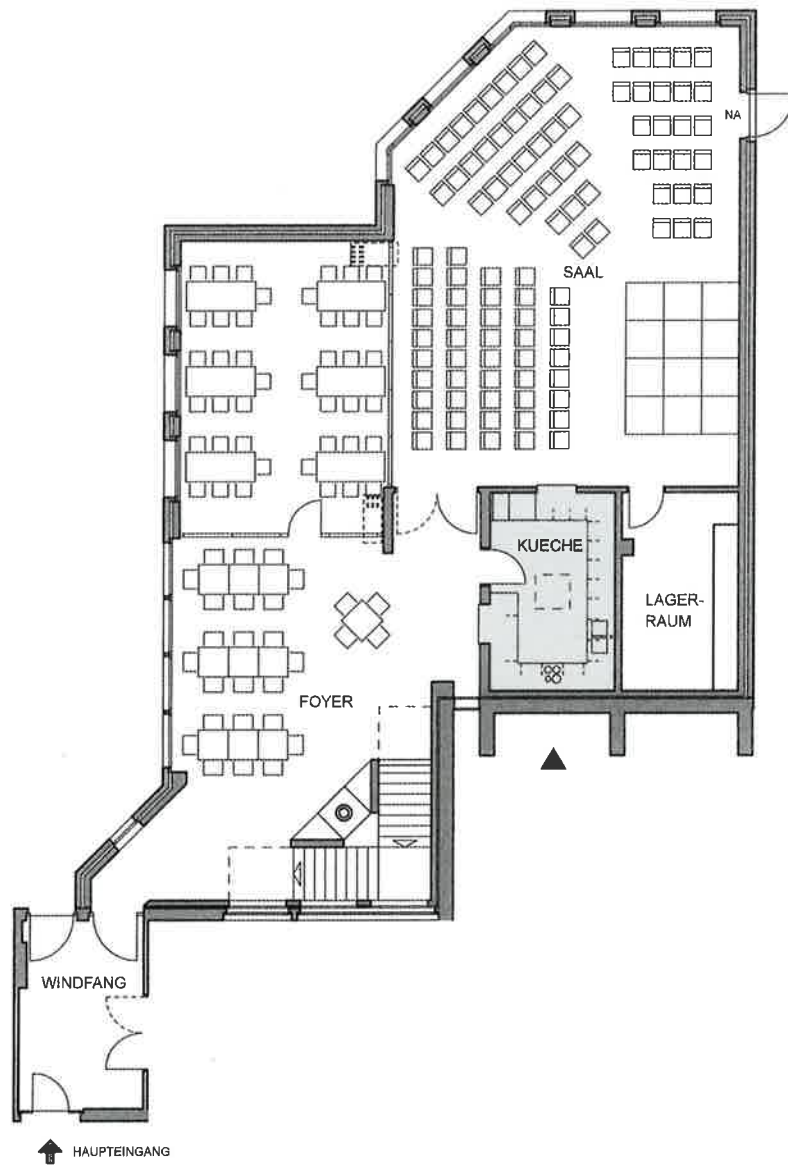
**Masse:**

44 m<sup>2</sup>  
0,78 x 0,78 m

Länge 6,50 m  
Breite 6,80 m  
Höhe 2,72 m

**Küche im Erdgeschoss:** Die Küche verfügt über eine Durchreiche in den grossen Saal und ins Foyer. Folgende Geräte sind in der Küche integriert: Kühlschrank, Kochherd, eine Kaffee- und eine Geschirrspülmaschine. Ein geräumiger Wärmeschrank dient zum Warmhalten von Speisen oder Aufwärmen der Teller.





**Arena im Untergeschoss:** Die Arena eignet sich hervorragend für Open-Air-Anlässe wie Theateraufführungen, Apéros oder dank dem vorhandenen Cheminée sind auch Grillfeiern möglich.



